

Adaptation, Atténuation,  
Actions climatiques dans les territoires

---

## Changements de comportements de mobilité: Quelle place pour notre motivation?

Sandrine Mathy, Laboratoire GAEL, UGA  
Directrice de Recherche CNRS

Aïna Chalabaev, Laboratoire SENS, UGA  
Professeure des Universités



# Introduction

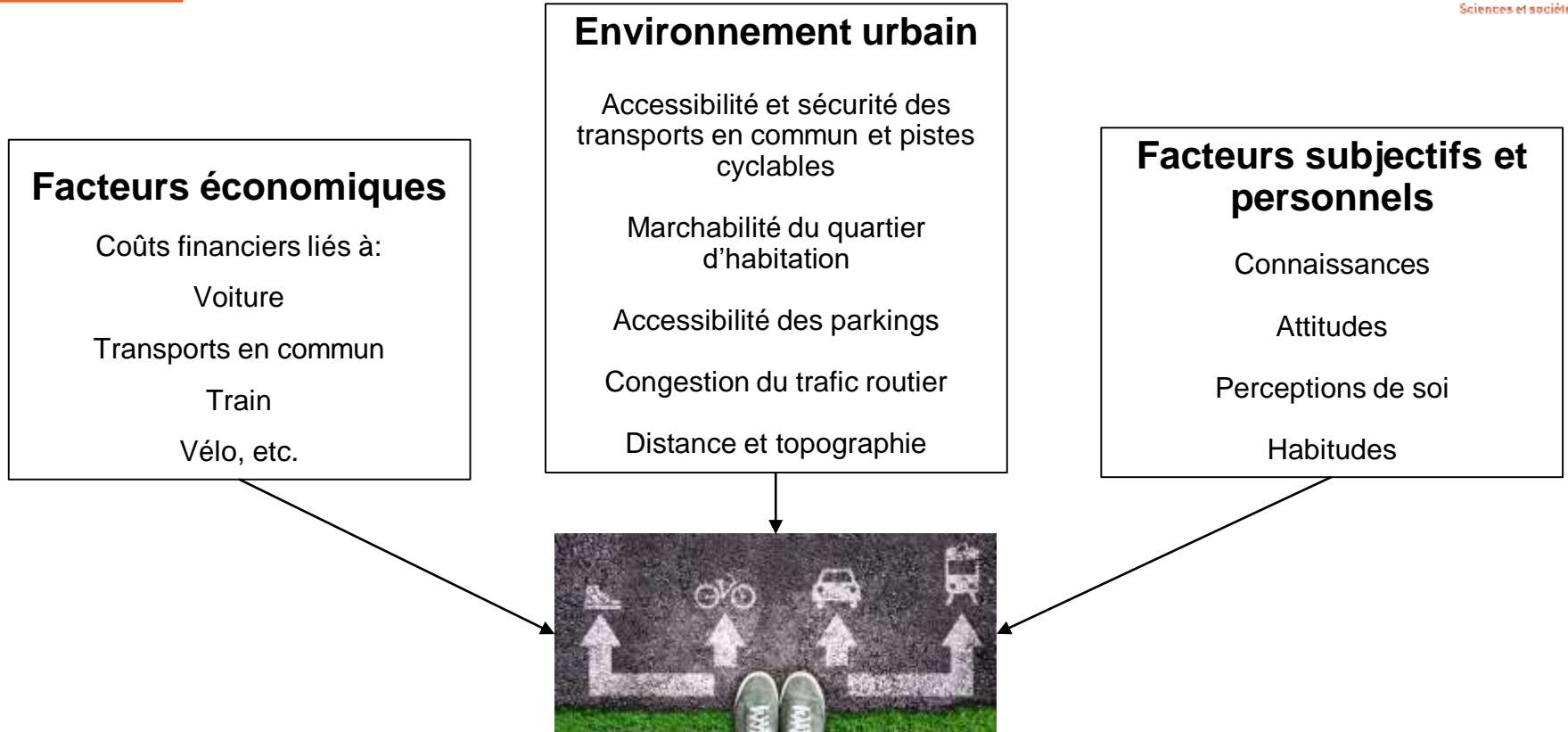
- Diminuer l'utilisation de la voiture: un enjeu pour la qualité de l'air et la santé publique



- Comment changer les comportements de mobilité?



# Quels sont les facteurs des comportements de mobilité?



# Comment changer les comportements de mobilité?

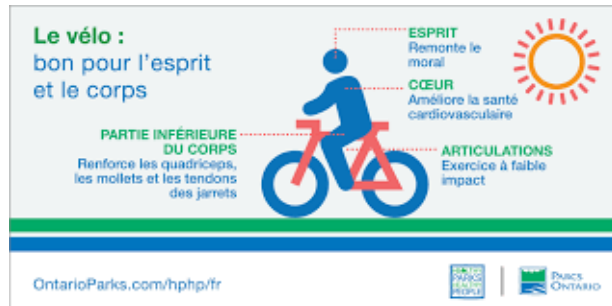
- Intervenir sur des leviers *durs* (matériels, physiques)
  - Environnement urbain (e.g., développer des pistes cyclables sécurisées, améliorer l'accessibilité des transports en commun)
  - Leviers économiques (e.g., forfait mobilité durable, écotaxe, péages urbains)



# Comment changer les comportements de mobilité?

- Intervenir sur des leviers *durs* (matériels) et *doux* (subjectifs)
  - Campagnes de sensibilisation (e.g., bénéfices du vélo, risques associés à la voiture)

→ Objectif: changer les représentations pour changer les comportements...



...condition nécessaire mais pas suffisante

# Les modèles du changement de comportement: plusieurs approches

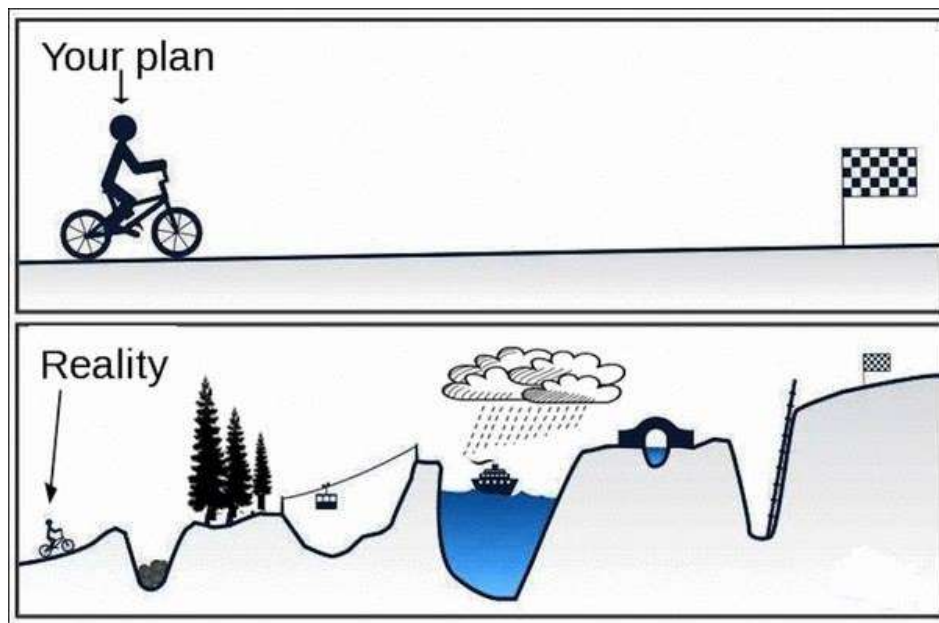
---

- Approche rationnelle: l'individu agit sur la base de pensées rationnelles
  - Point de départ: l'intention d'agir
  - Facteurs de l'intention:
    - Se sentir capable d'adopter le comportement
    - Attribuer davantage de bénéfices que d'inconvénients au comportement



# Les modèles du changement de comportement: plusieurs approches

Problème: intention n'est pas synonyme d'action



# Les modèles du changement de comportement: plusieurs approches

---

- Approche duelle: l'individu agit sur la base de processus réfléchis et automatiques
  - Processus automatiques: non-intentionnels, efficaces, non-contrôlables et/ou non conscients

## **Exemple: les habitudes**

- Implications en termes d'intervention: faciliter le passage de l'intention au comportement





# L'intervention InterMob



## InterMob

Participez à l'étude scientifique visant à **diversifier les pratiques de déplacement** sur la métropole grenobloise.

Rendez-vous sur [bit.ly/InterMob](https://bit.ly/InterMob)



Cette étude est réalisée en partenariat avec la Métropole de Grenoble et l'ADEME.

